

UNIVERSIDADE ESTADUAL DO OESTE DO PARANÁ

PROGRAMA DE PÓS-GRADUAÇÃO STRICTO

SENSU EM CIÊNCIAS FARMACÊUTICAS

NÍVEL MESTRADO ACADÊMICO

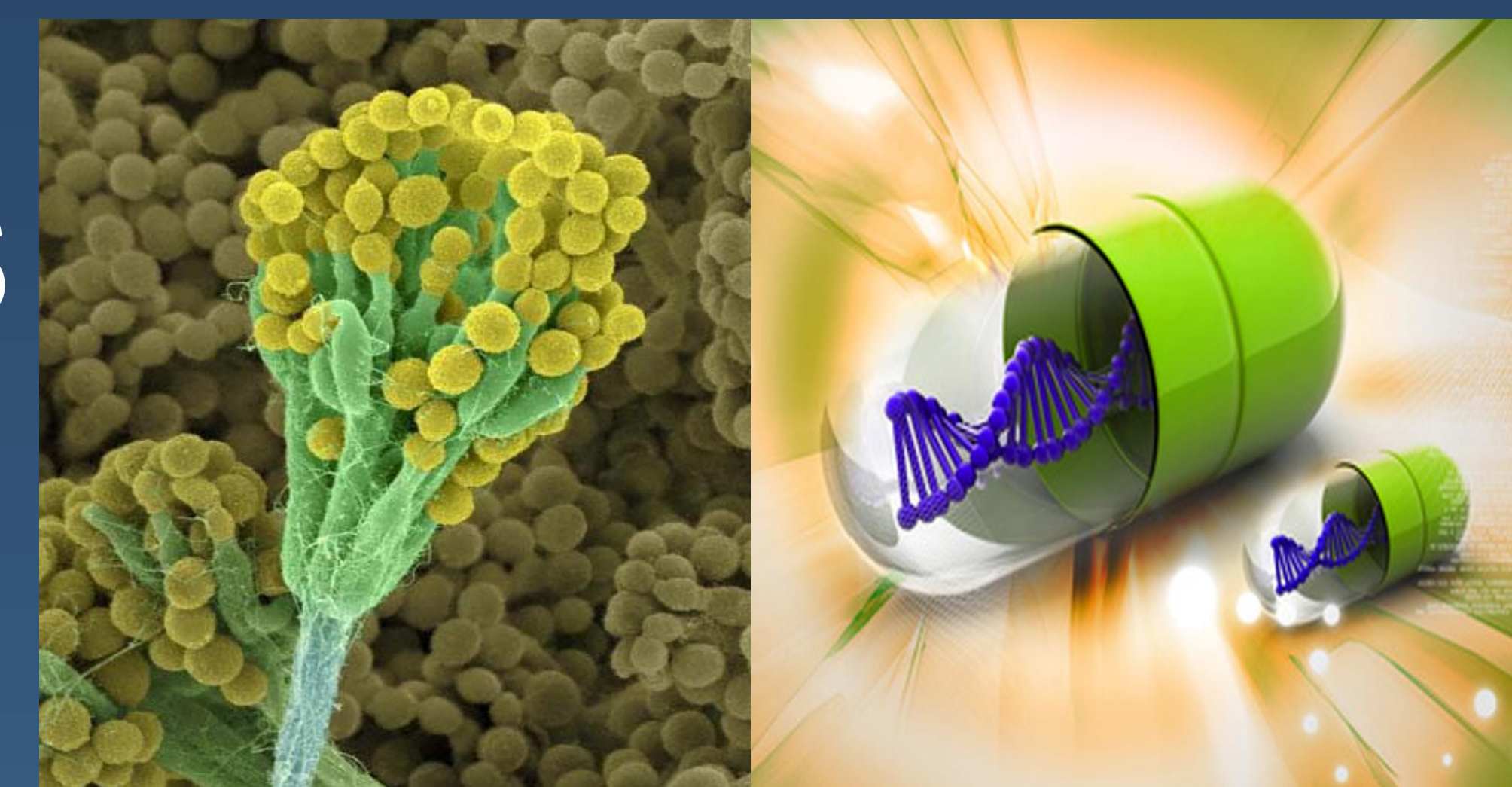


PCF-UNIOESTE



**Área de concentração:
CIÊNCIAS FARMACÊUTICAS**

Linhas de pesquisa:



✓ **PROSPECÇÃO DE MICROORGANISMOS E
SUBSTÂNCIAS BIOATIVAS COM APLICAÇÕES EM SAÚDE (L1)**

✓ **FÁRMACOS E MEDICAMENTOS (L2)**

O PCF-UNIOESTE iniciou suas atividades em 2013 (após aprovação pela CAPES em 2012), e foi criado em consequência do crescimento da qualidade do ensino do Curso de Farmácia da UNIOESTE, o que resultou em repetidas classificações do mesmo dentre os melhores do país. Este crescimento estimulou a pesquisa em Ciências Farmacêuticas. Assim, o programa foi criado com o objetivo de formar recursos humanos qualificados para o exercício da docência e da pesquisa dentro do contexto multidisciplinar característico da área. As linhas de pesquisa envolvem estudos de prospecção de novos microrganismos e substâncias bioativas, e estudos relacionados ao ciclo completo do medicamento: descoberta, desenvolvimento, produção, utilização e toxicologia.

Docentes:

Permanentes (orientadores)

Eduardo B. de Melo – L2 (coordenador)
Rita de C. G. Simão – L1 (vice-coordenadora)
Ana Maria Itinose – L2
Andreia Cristina Conegero Sanches – L2
José Luiz da Conceição Silva – L1
Luciana Oliveira de Fariña – L1
Marina Kimiko Kadowaki – L1
Maurício Ferreira da Rosa – L2
Rinaldo Ferreira Gandra – L1
Teresa Cristina Marinho Jorge – L1 e L2
Oswaldo Albuquerque Cavalcanti (UEM) – L2

Colaboradores:

Helder Lopes Vasconcelos
Márcia Regina Simões
Sônia de Lucena Mioranza

MAIORES INFORMAÇÕES ACESSE: WWW.UNIOESTE.BR/POS/CIENCIASFARMACEUTICAS