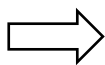


Campus de Cascavel - Seção de Informática - Tutorial para configuração do Proxy UNIOESTE - Firefox

1



2

3

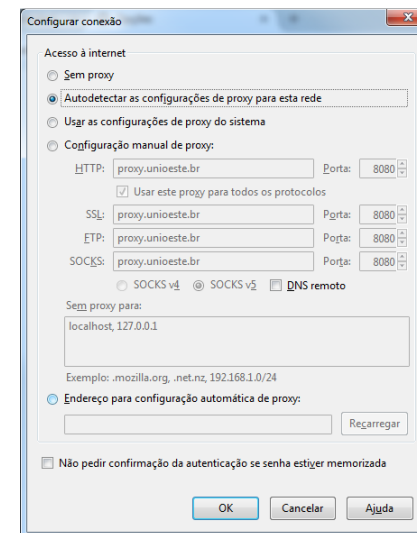
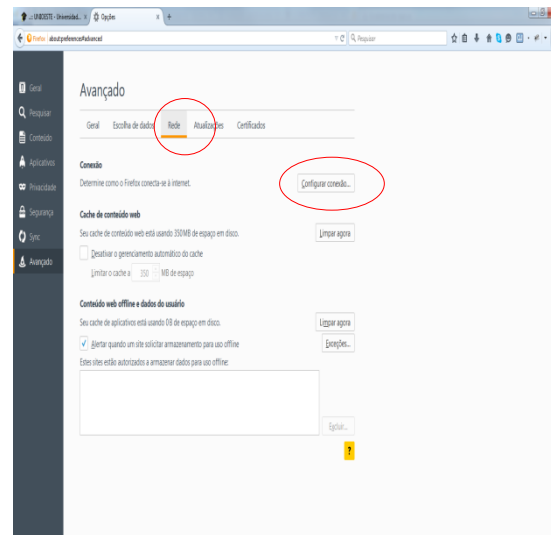
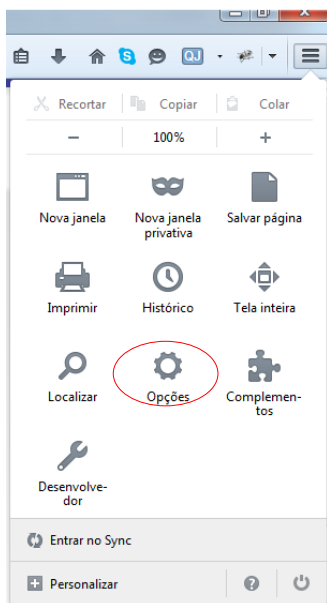
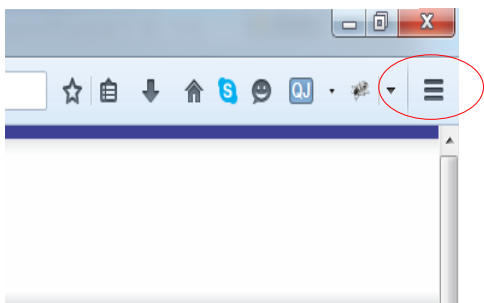
4

Exemplo – Firefox
Acesse opções conforme imagem

Acesse a opção conforme imagem

Acesse a opção conforme a indicação da imagem

Copie / Marque conforme a indicação da imagem
e clique em OK

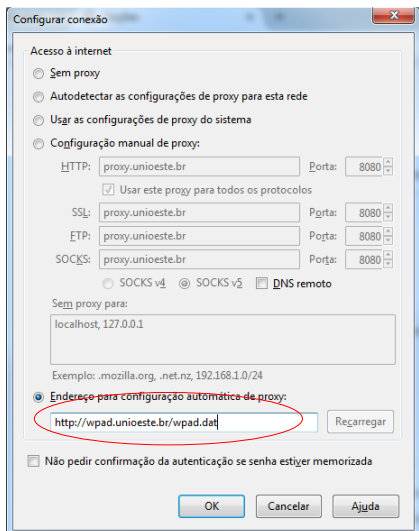


5

Outra opção é utilizar o script de identificação do
PROXY UNIOESTE, conforme imagem e clique em OK

6

Acesse a pagina web da UNIOESTE para a instalação do
certificado da rede web



7

Caso solicite autenticação, digite o usuário e senha da rede
UNIOESTE

